

PAPAVERO GIALLO

NOME SCIENTIFICO

GLAUCIUM FLAVUM

pianta erbacea e appartiene alla famiglia delle papaveracee



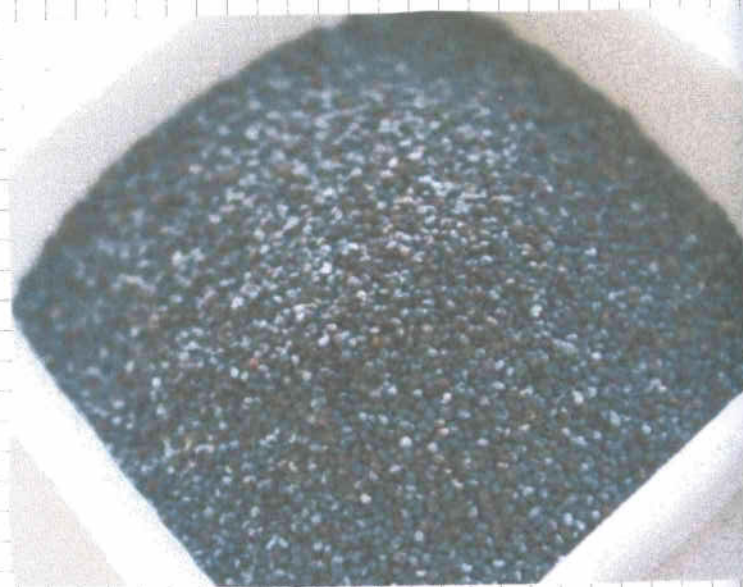
NOME COMUNE

Papavero giallo

Il papavero si semina in primavera in luoghi pieni di sole e in superficie del terreno

I semi di papavero possono essere bianchi o neri e sono oleosi.

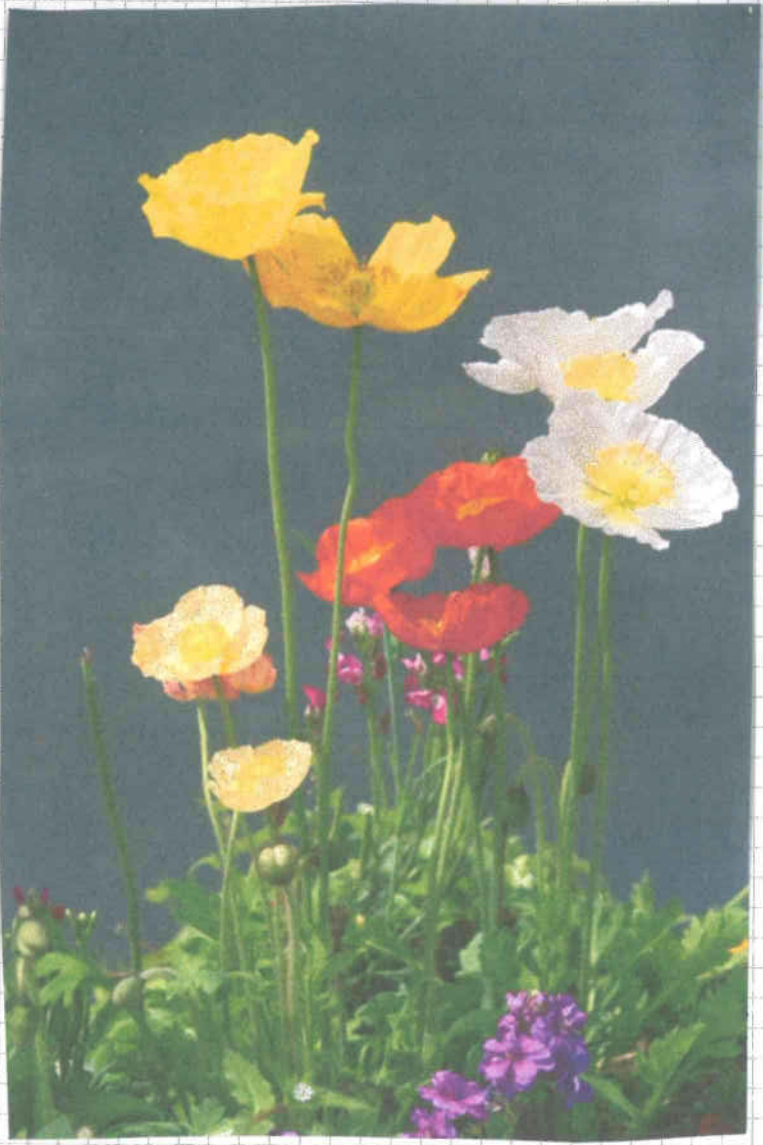
Vengono utilizzati come rimedi naturali, hanno effetti sedativi e calmanti e contengono calcio e Omega 3. Vengono utilizzati anche in cucina.



È una specie di pianta erbacea dotata di un solo stelo eretto e spesso privo di foglie dette
E. MICRIPTOFITE SCAPOSE.

Pianta biennale alta da 30 a 90 cm. Fusto eretto di colore verde.

Le foglie sono alterne, ricoperte da una peluria bianca. I fiori sono ermafroditi, hanno una grandezza di 4 - 7 cm con 2 sepali, la corolla è composta da 4 petali di colore giallo. L'ovario è uniloculare. Fiorisce da maggio a ottobre.



Il frutto è una capsula a forma cilindrica e quando si aprono rilasciano i numerosi semi.



Ho fatto un buon lavoro
 anche se non è stato
 appreso niente, però
 l'immagine lo dice, ci mettiamo
 a costruirlo 😊